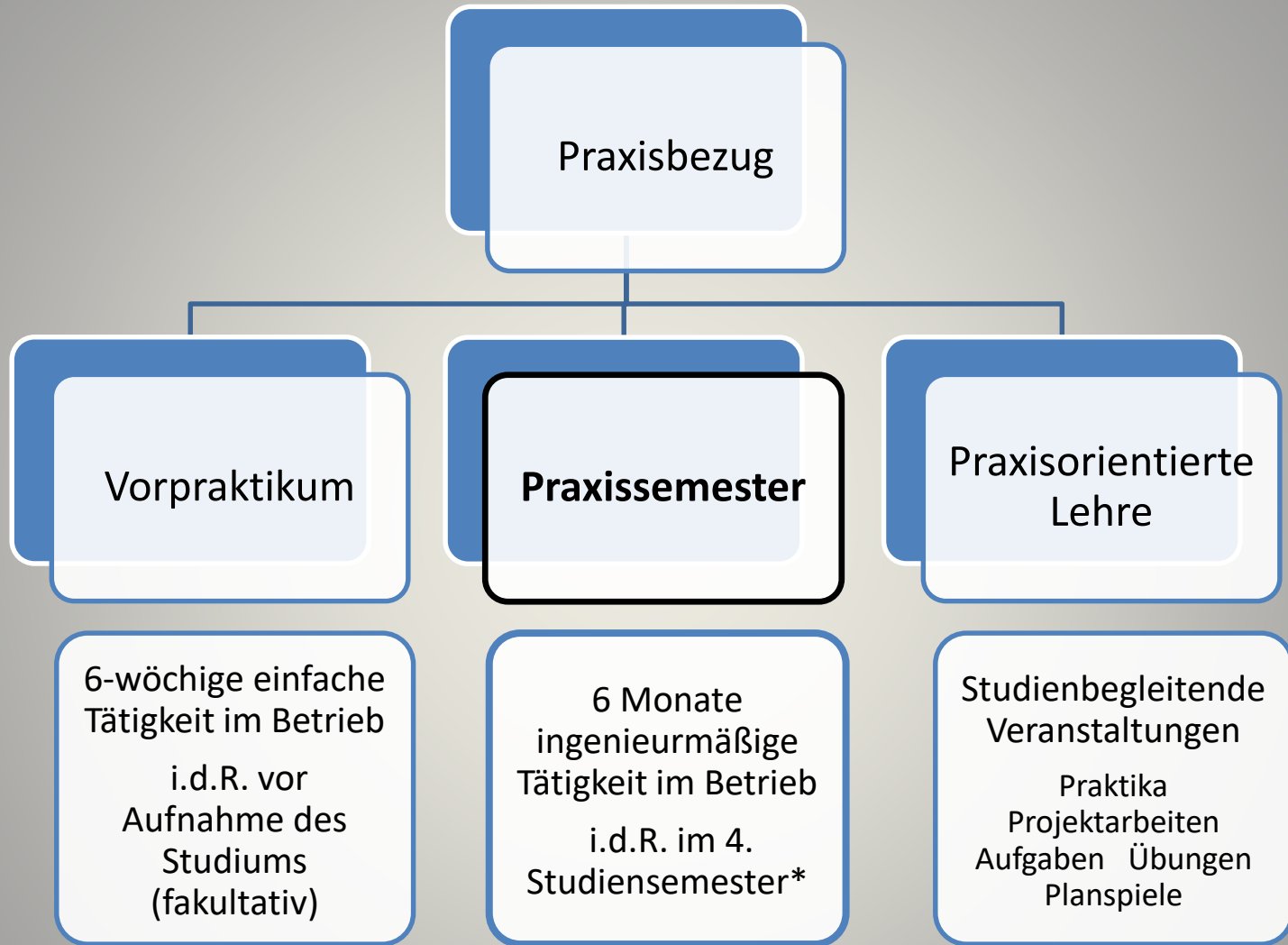


Informationen des Praxisamtes M

(Info-Veranstaltung 27.4.21)

Praxisbezug des Studiums M



* SPO-abhängig: Regel für alle Studiengänge M: Semester 4;
Studienrichtung International Project Engineering: Semester 3 bzw. 5;
Ausbildungsintegrierende Studienvariante: Sonderregelung;
Semesterlage grundsätzlich von Studierenden frei wählbar

Rechtliche Grundlagen zum Praxissemester:

SPO – Allgemeiner Teil:

§ 5: Verpflichtendes Praktisches Studiensemester

SPO – Spezieller Teil:

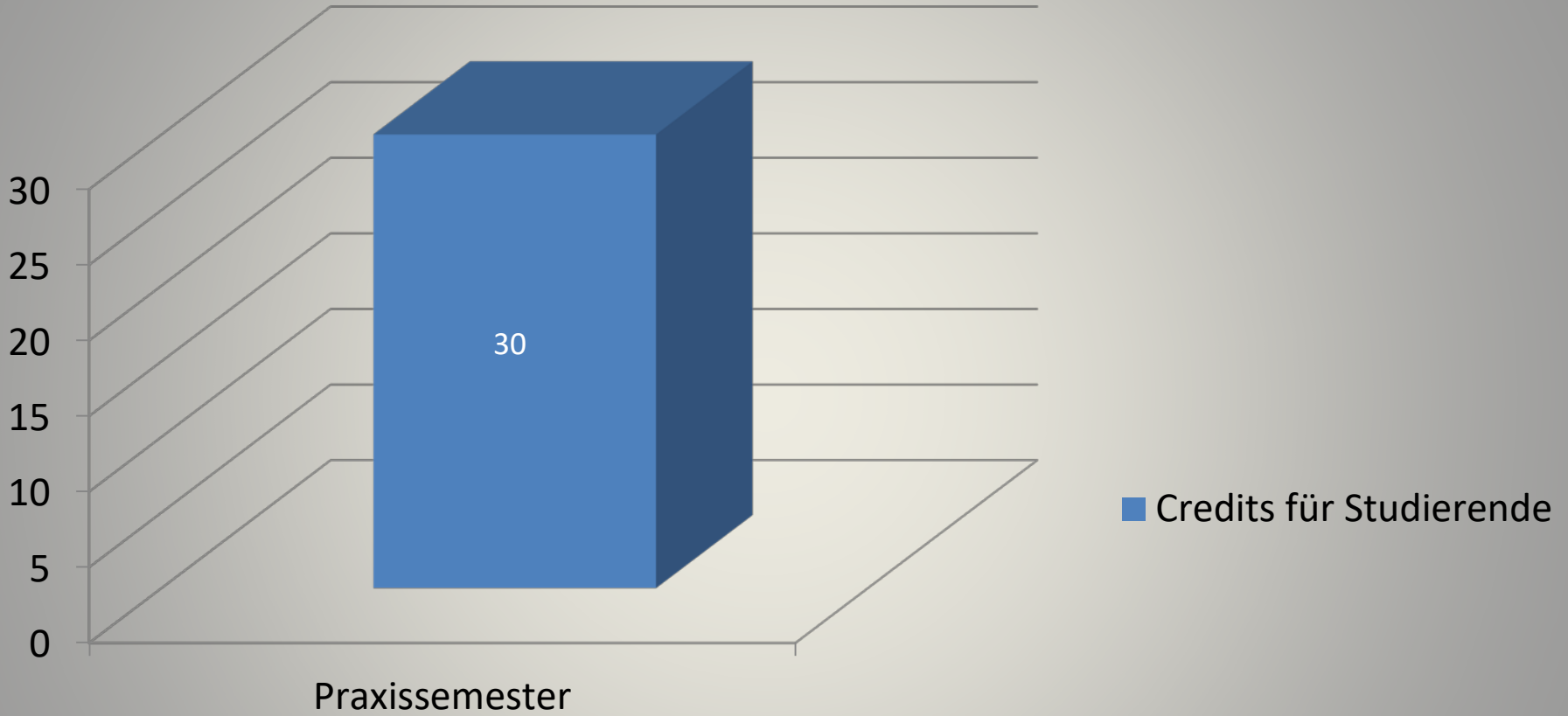
§§ 32 ff.: Verpflichtendes Praktisches Studiensemester

- §32, Abs. 9: EUT
- §34, Abs. 9: M
- § 35, Abs. 9: FT
- § 42, Abs. 10 FTP

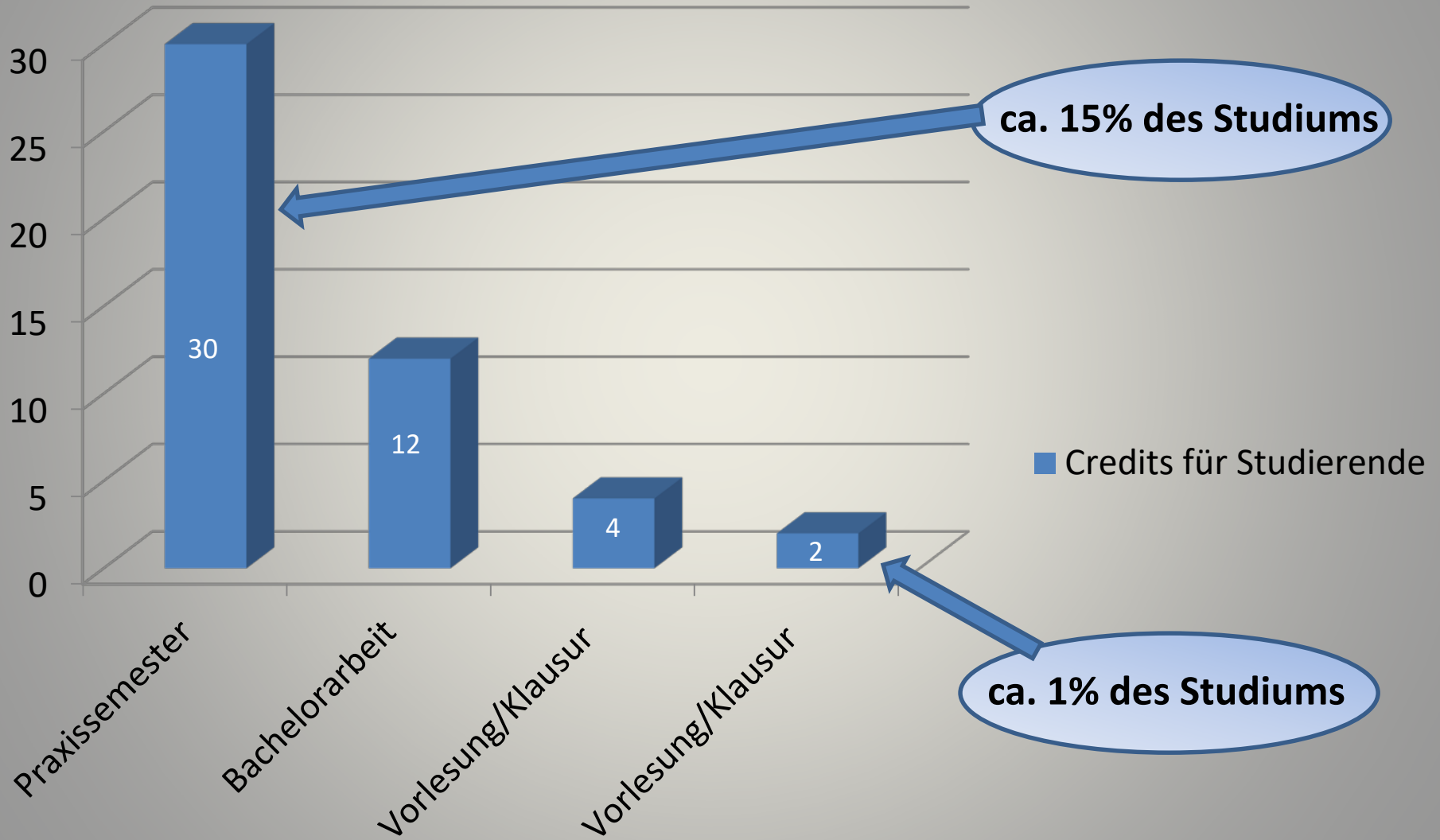
Richtlinien des Praxisamtes:

- aktuelle Verfahrens-Richtlinien zu Fristen, Modalitäten ...

Bedeutung des Praxissemesters



Bedeutung des Praxissemesters



Lage des Praxissemesters

Ab SPO 16:

Studierende ab Studienbeginn WS 16/17 ff.:

- Regel-Praxissemester gem. SPO: im **4. Studiensemester**
- Studienrichtung International Project Engineering: Semester 3 bzw. 5;
- Ausbildungsintegrierende Studienvariante: Sonderregelung;
- Verschiebung grundsätzlich möglich,
kann evtl. problematisch sein (jährliche Pflichtvorlesungen)

SPO alt:

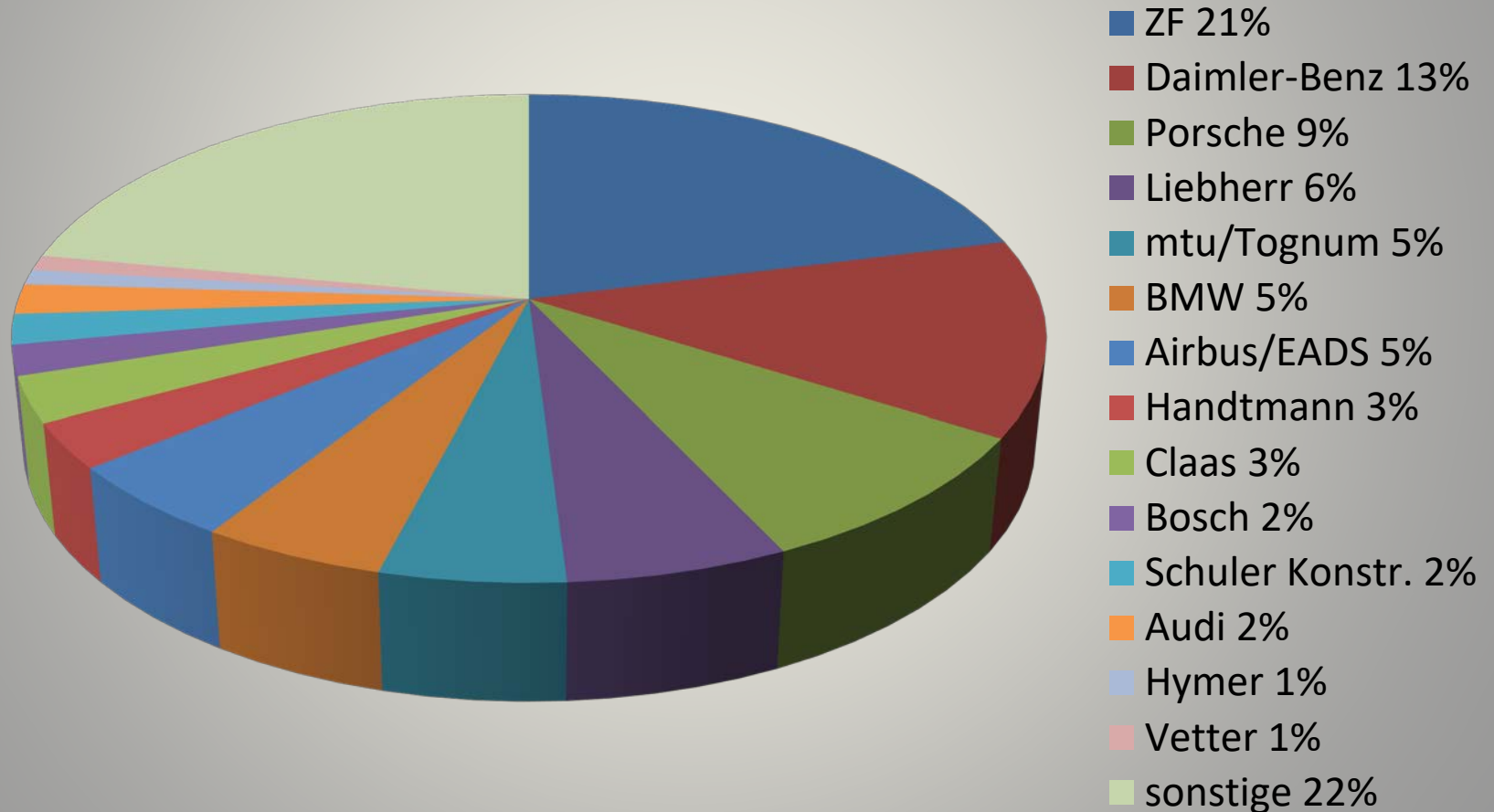
Studierende mit Studienbeginn SS 16 und früher:

- Regel-Praxissemester im 5. Studiensemester
- Verschiebung grundsätzlich möglich

Statistik zum Praxissemester

Praktikums - Betriebe

Verteilung auf Unternehmen (5-Jahresdurchschnitt)



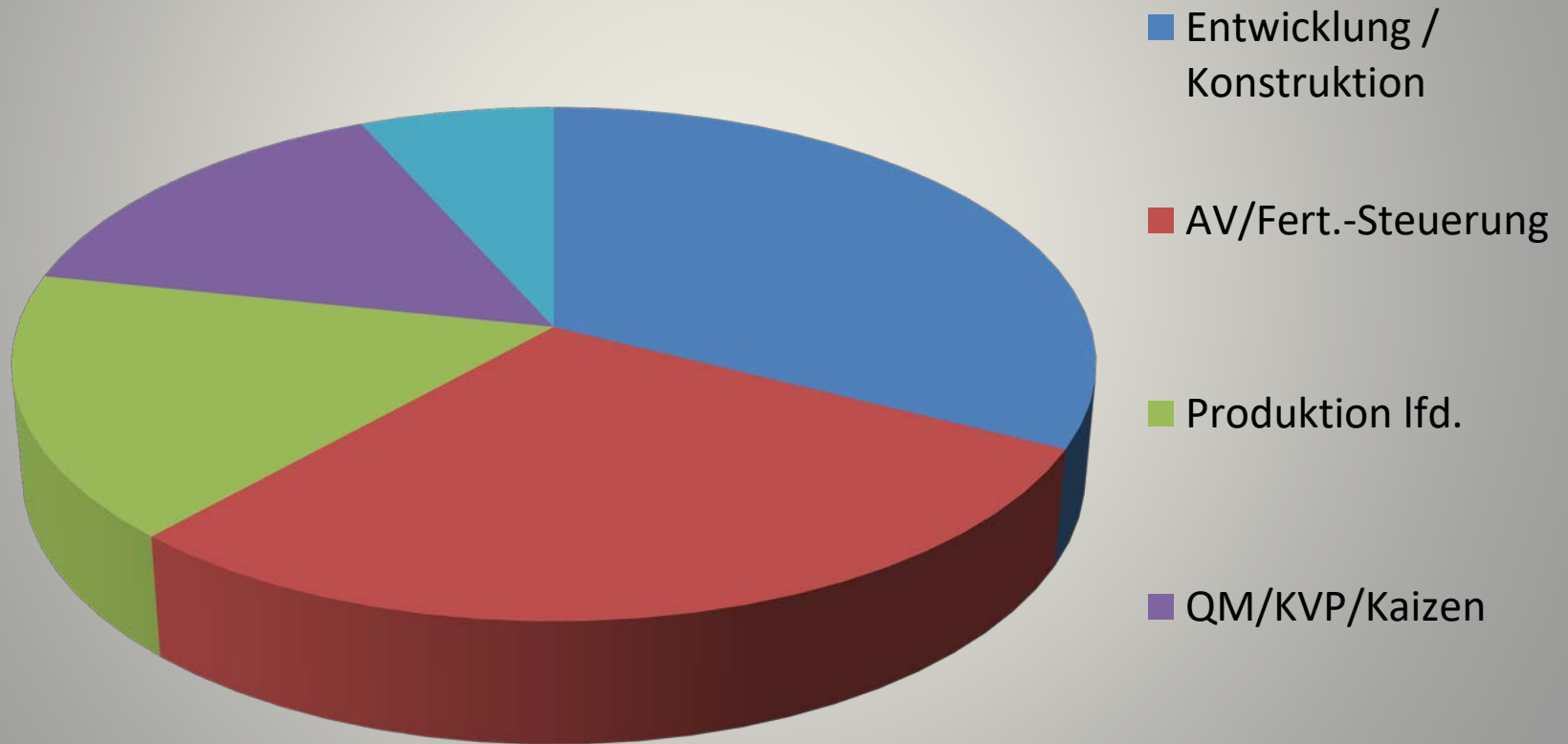
→ Praxisbetrieb muss studienadäquat sein!

Statistik zum Praxissemester

Praktikums – Stellen / Funktionen

Verteilung auf Bereiche* (5-Jahres-Durchschnitt)

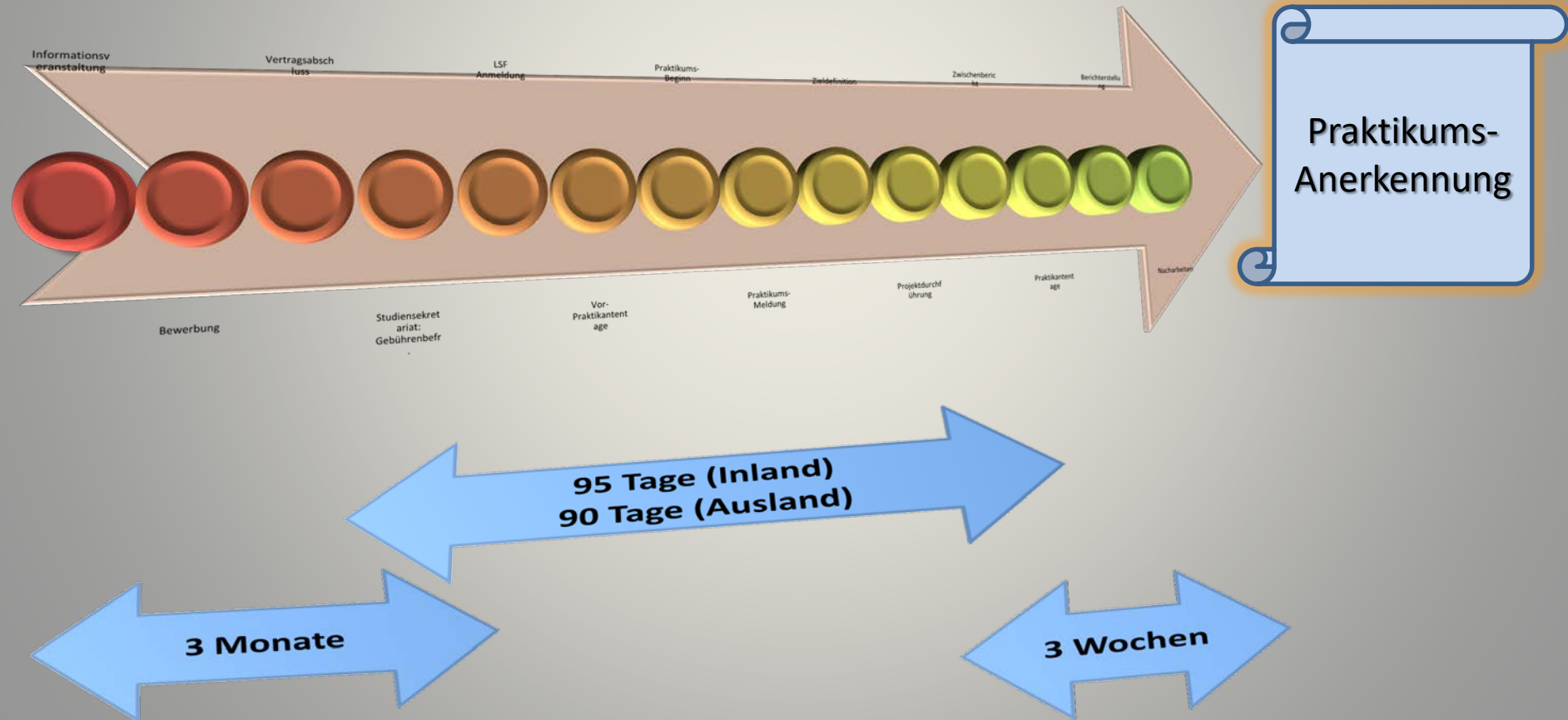
*Zuordnung auf Bereiche mitunter schwierig (mehrere Projekte, Querschnitt-Aufgaben ...)



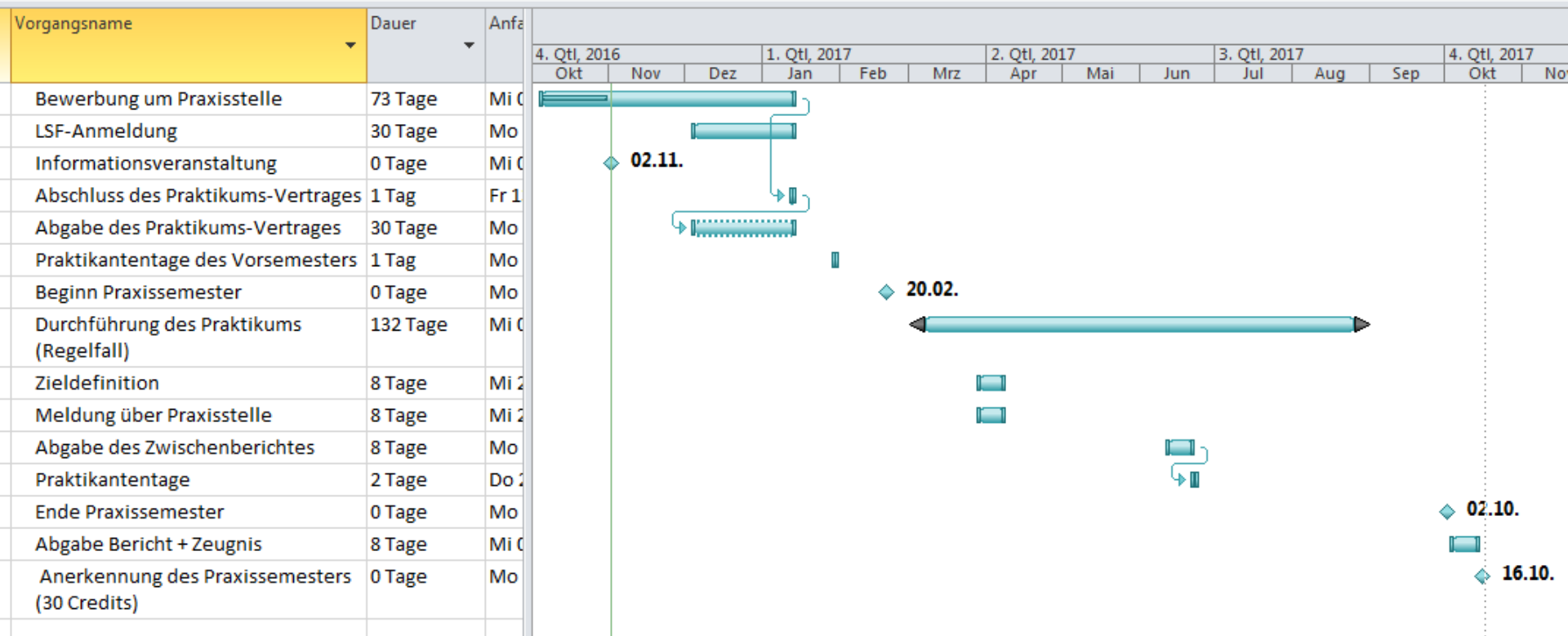
→ Praxis-Inhalt / -Aufgabe muss studienadäquat sein!

Verlauf des Praktikums

Praktikums-Phasen 14 Schritte zur Anerkennung



Verlauf des Praktikums



Praktikums-Kalender WS 2021/2022

(voraussichtliche Termine, Version 1, Stand 4/2021)

Zeitpunkt	Inhalt / Tätigkeit	Wer / Wo
27.04.21	Informationsveranstaltung zum Praxissemester Nicht in Präsenz möglich, daher Infos auf Moodle + Videokonferenz	Praxisamt BBB-Videokonferenz
SS 21 (bei Ausland- Sem. früher)	Bewerbung um Praxisstelle (Voraussetzung: Betrieb und Tätigkeit müssen zum Studium passen; keine inhaltlichen/zeitlichen Vorgaben bzgl. Ablauf; s. Moodle)	Praktikant (selbstständige Initiative Studierende)
spätestens 24.07.21	Abschluss des Praktikums-Vertrag (Vertragsabschluss mit Praxisbetrieb; Hinweise s. Moodle)	Praktikant / Praxisbetrieb
17.05.21 -	Abgabe des Praktikums-Vertrages Meldung ins Praxissemester beim Studierenden-Service	Praktikant / Stud.-Service
24.07.21	LSF-Anmeldung für Praxissemester (Wichtig! Hinweise s. Moodle) andernfalls keine Infos zustellbar während Praxissemester, entfällt nicht durch Abgabe des Praxisvertrages beim Studierenden-Service!	Praktikant / LSF
5.07.21	Blockveranstaltung Praktikantentage Vorsemerster Abweichungen möglich aufgrund Corona-Verordnung	Praktikant / D002
frühestens 26.07.21	Beginn Praxissemester (Aufnahme der Praxistätigkeit im Betrieb, nach Prüfungszeitraum)	Praktikant / Praxisstelle
zwischen 26.07.21 und 11.3.22	Durchführung des Praktikums Umfang i.d.R.: 6 Monate; Nachweis über mindestens 95 Anwesen- heitstage (bei Inlandspraktikum) bzw. 90 Anwesenheitstage (bei Auslandspraktikum). Währenddessen: Termine beachten (s.u.)!	Praktikant / Praxisbetrieb
27.09.21 -	Meldung über Praxisstelle (Hinweise s. Moodle) (Info an Praxisamt über: Betrieb, Abteilung, Stelle, Tätigkeit / Aufgabe, Vertragslaufzeit, Praxisbetreuer/Ansprechpartner)	Praktikant Hochladen auf Moodle
08.10.21	Zieldefinition (Hinweise s. Moodle) (Erwartungen des Praktikanten an Praxissemester und Praxisstelle, min. 5 Ziele detailliert beschreiben an Praxisamt)	
10.01.22 -	Abgabe des Zwischenberichtes Bericht über Praktikumsbetrieb und -tätigkeit inklusive subjektive Wertung/Beurteilung von Stelle, Tätigkeit, Aufgaben etc. (PowerPoint-Präsentation, ca. 10 Folien, Hinweise s. Moodle)	Praktikant Hochladen auf Moodle
31.01.22 und 01.02.22	Blockseminar Praktikantentage (Anwesenheitspflicht! Hinweise s. Moodle) Info der Agentur für Arbeit und verschiedener Unternehmen Info des Praxisamtes an Praktikanten Präsentation der Zwischenberichte (s.o.) durch Praktikanten	Praktikant / Praxisamt
spätestens 11.3.22	Ende Praxissemester (Beendigung der Tätigkeit im Betrieb; Beginn Vorlesung SS 22)	Praktikant
14.03. - 25.03.22	Beantragung der Praktikums-Anerkennung (Hinweise s. Moodle) Abgabe von 1. Abschluss-Praxisbericht (ca. 40 Seiten Beschreibung der durchgeführten Praxistätigkeiten, inkl. Bestätigung des Betreuers über Richtigkeit des Berichtes) und 2. Praxis-Zeugnis (Zeugnis des Betriebes über Umfang und Inhalt des Praktikums) und 3. Kompetenz-Matrix (subjektive Lernkurve; s. Moodle)	Praktikant Hochladen auf Moodle
bis vorauss. 11.04.2022	Info über Anerkennung des Praxissemesters Ausweis im LSF für Anerkennung: „bestanden“. Falls keine Anerkennung („ausstehend“): Kontakt zum Praxisamt!	Praxisamt / Prüfungsamt

Allgemeine Probleme beim Praxissemester

- **Aufgaben „unter dem Niveau eines Ingenieurs“**
- Keine „Ferienjobs“
- wichtig: Ausbildung , nicht Geldverdienen

- **Praktikant als „billige Arbeitskraft“**
- Projekte! Keine Routineaufgaben!

- **Mindestlohn-Gesetz**
- Pflichtpraktikum (Nachweis: Imma + SPO)
- Evtl.: Bescheinigung durch Studien-Sekretariat

- **Geheimhaltung / Betriebsgeheimnis**
- Praxissemester bedarf eines Leistungsnachweises (= Zwischen- / Abschlussbericht)
- Betriebe fordern Geheimhaltung
- Siehe Richtlinie „Geheimhaltung“ (Moodle)

Informationen des Praxisamtes M